

IECインレットフィルタ FN 9244

高性能なIECインレットフィルタ

SCHAFFNER
energy efficiency and reliability



- 定格電流15Aまで
- 高減衰特性
- 医療用オプション(Bタイプ)
IEC/EN 60601準拠
- スナップインオプション(Sタイプ/S1タイプ)
- ホットインレットオプション(HIタイプ)

安全規格

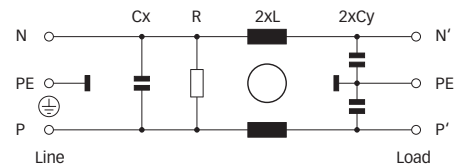


RoHS

技術仕様

最大連続動作電圧:	250VAC, 50/60Hz
動作周波数:	dc ~ 400Hz
定格電流:	1 ~ 15A @ 50°C
規格認証範囲(定格電流):	1 ~ 10A (ENEC, CQC) 1 ~ 15A (UL, CSA)
絶縁耐圧:	P → PE 2000VAC, 2秒(標準タイプ) P → PE 2500VAC, 2秒(Bタイプ) P → N 1000VAC, 2秒
保護等級:	IP40 IEC 60529準拠
温度範囲(動作及び保管):	-25°C ~ +85°C (25/85/21)
安全規格:	UL 1283, CSA 22.2 No. 8 1986, IEC/EN 60939
難燃性:	UL 94V-2以上
MTBF @ 40°C/230V (Mil-HB-217F):	≤8A: 2,035,000時間 ≤15A: 1,035,000時間

代表的な回路図



FN 9244 IECインレットフィルタはIECインレットと電源フィルタの一体型フィルタで、コンパクトながら高い減衰特性を誇ります。FN 9244シリーズは、必要な安全規格認証を取得した、手軽に入手可能な標準フィルタシリーズです。シャフナーの標準IECインレットフィルタは、電磁妨害に関するシステム認証を短時間で取得するための効果的な手段を提供します。豊富な定格電流値、様々な出力端子、複数の取付方法、医療用タイプなど、あらゆる用途に対応する最適なソリューションを供給します。

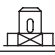
優れた特長

- 高飽和耐量、温度特性のチョークの使用による、優れた伝導ノイズ抑制効果。
- 前面または背面取付の他、スナップイン取付も可能。
- 取付フランジは幅広タイプもあり。
- 医療用オプション(Bタイプ)はIEC/EN 60601-1の沿面距離、クリアランス、リーク電流、耐電圧試験に関する要求を満足。
- アース線チョークオプションに関しましてはFN 9244Eシリーズのデータシートをご参照ください。
- カスタム仕様に関しましては、シャフナーまでお問い合わせください。

一般的な用途

- 可動電気・電子機器
- 小型～中型機械、家庭用電気製品
- 単相電源、スイッチモード電源
- 試験・測定機器
- 医療機器(MDD)
- 体外診断用医療機器
- ラック組込機器

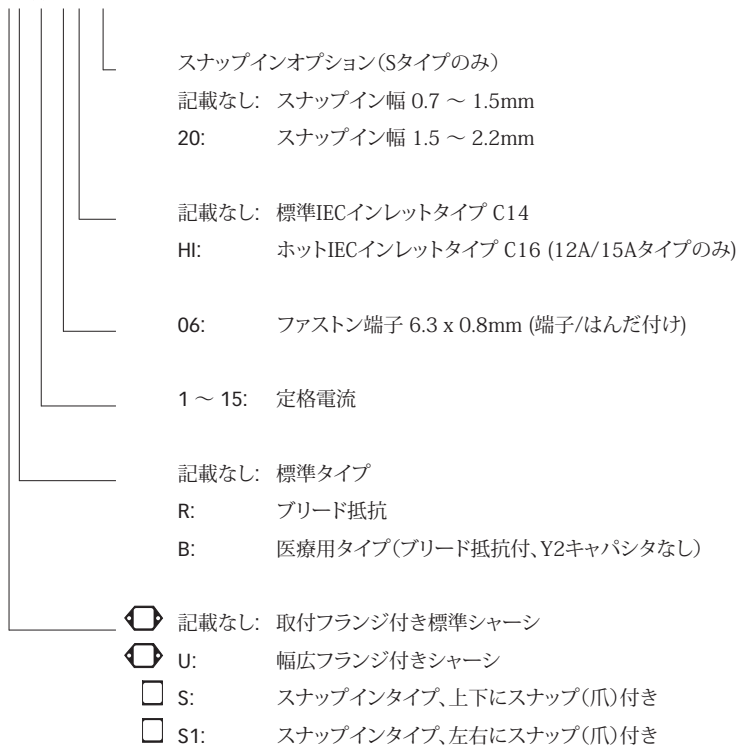
フィルタセレクションテーブル

フィルタ	定格電流 @ 50°C (25°C)	リーク電流* @ 250VAC/50Hz	インダクタンス L	キャパシタンス		抵抗 R	出力接続 	重量 [g]
	[A]	[μA]	[mH]	Cx [μF]	Cy [nF]			
FN 9244x-1-06	1 (1.2)	373	59.53	0.1	2.2		-06	38
FN 9244x-3-06	3 (3.5)	373	13.45	0.1	2.2		-06	38
FN 9244x-6-06	6 (7.2)	373	4.1	0.1	2.2		-06	38
FN 9244x-8-06	8 (10.6)	373	2.3	0.1	2.2		-06	38
FN 9244x-10-06	10 (11.6)	373	1.02	0.1	2.2		-06	38
FN 9244x-12-06	12 (12)	373	0.58	0.1	2.2		-06	38
FN 9244x-15-06	15 (15)	373	0.4	0.1	2.2		-06	38
FN 9244x-12-06HI	12 (12)	373	0.58	0.1	2.2		-06	38
FN 9244x-15-06HI	15 (15)	373	0.4	0.1	2.2		-06	38
FN 9244xR-1-06	1 (1.2)	373	59.53	0.1	2.2	1000	-06	38
FN 9244xR-3-06	3 (3.5)	373	13.45	0.1	2.2	1000	-06	38
FN 9244xR-6-06	6 (7.2)	373	4.1	0.1	2.2	1000	-06	38
FN 9244xR-8-06	8 (10.6)	373	2.3	0.1	2.2	1000	-06	38
FN 9244xR-10-06	10 (11.6)	373	1.02	0.1	2.2	1000	-06	38
FN 9244xR-12-06	12 (12)	373	0.58	0.1	2.2	1000	-06	38
FN 9244xR-15-06	15 (15)	373	0.4	0.1	2.2	1000	-06	38
FN 9244xR-12-06HI	12 (12)	373	0.58	0.1	2.2	1000	-06	38
FN 9244xR-15-06HI	15 (15)	373	0.4	0.1	2.2	1000	-06	38
FN 9244xB-1-06	1 (1.2)	2	59.53	0.1		1000	-06	38
FN 9244xB-3-06	3 (3.5)	2	13.45	0.1		1000	-06	38
FN 9244xB-6-06	6 (7.2)	2	4.1	0.1		1000	-06	38
FN 9244xB-8-06	8 (10.6)	2	2.3	0.1		1000	-06	38
FN 9244xB-10-06	10 (11.6)	2	1.02	0.1		1000	-06	38
FN 9244xB-12-06	12 (12)	2	0.58	0.1		1000	-06	38
FN 9244xB-15-06	15 (15)	2	0.4	0.1		1000	-06	38
FN 9244xB-12-06HI	12 (12)	2	0.58	0.1		1000	-06	38
FN 9244xB-15-06HI	15 (15)	2	0.4	0.1		1000	-06	38

* 通常動作環境時の最大値。ニュートラル線が遮断された場合、最大でこの2倍のリーク電流が発生する可能性があります。

製品の選択

FN 9244xx-yy-..HI-zz

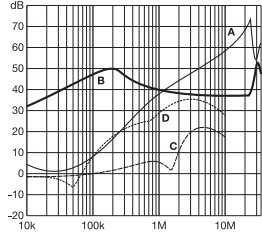


例: FN 9244B-15-06, FN 9244S1B-10-06-20, FN 9244R-12-06HI, FN 9244UB-8-06

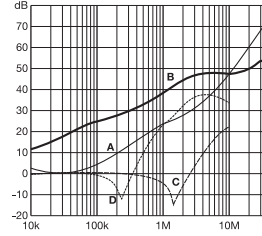
代表的な減衰特性例

CISPR 17による; A = 50Ω/50Ω sym; B = 50Ω/50Ω asym; C = 0.1Ω/100Ω sym; D = 100Ω/0.1Ω sym

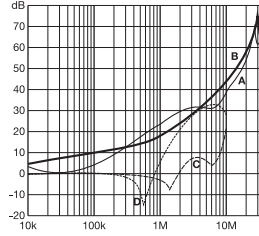
1~3Aタイプ



6~10Aタイプ

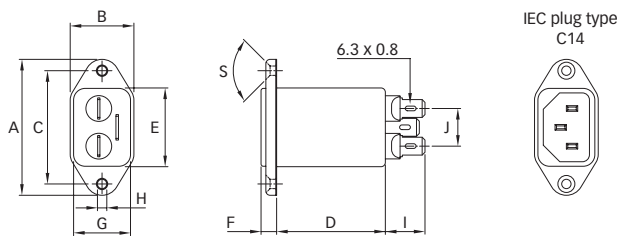


12~15Aタイプ

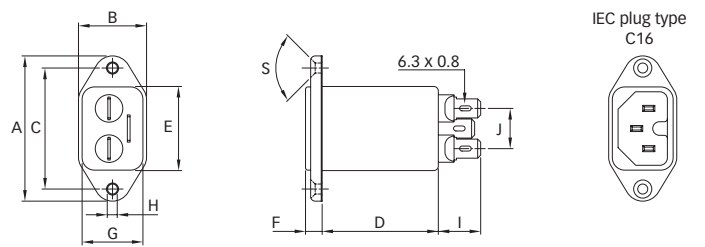


メカニカルデータ

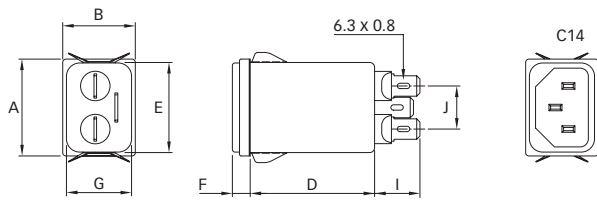
FN 9244



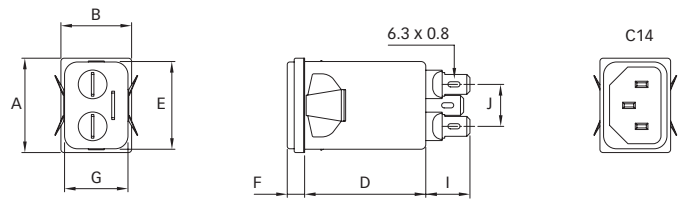
FN 9244-HI



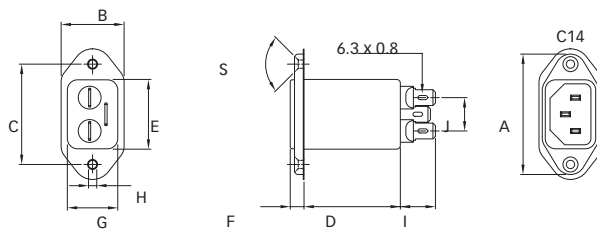
FN 9244S



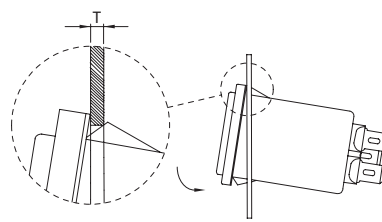
FN 9244S1



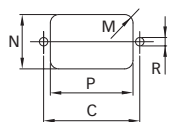
FN 9244U



取付



パネルカットアウト



寸法

	FN 9244	FN 9244U	FN 9244S	FN 9244S1	FN 9244-HI
A	48	51.85	29.9	29.9	48
B	22.5	25	22.4	22.4	22.5
C	40 ±0.2	40 ±0.2			40 ±0.2
D	38.4	38.25	38.4	38.4	38.4
E	27.8	27.8	27.8	27.8	27.8
F	5.5	5.5	5.5	5.5	5.5
G	20.1	20.1	20.1	20.1	20.1
H	Ø3.3	Ø3.3			Ø3.3
I	14	14.1	14	14	14
J	13.3	13.3	13.3	13.3	13.3
M	R ≤ 3	R ≤ 3	R ≤ 1.5	R ≤ 1.5	R ≤ 3
N	21.5	21.5	20.8	21.9	21.5
P	28.5	28.5	29.4	28.5	28.5
R	M3	M3			M3
S	90°	90°			90°
T*			0.7 - 1.5	0.7 - 1.5	
T*			1.5 - 2.2	1.5 - 2.2	

* パネル厚の選択に関しては、「製品の選択」を参考して下さい。
 数値の単位は全てmmです。(1 inch = 25.4mm)
 公差はISO 2768-m / EN 22768-mを準拠しています。

シャフナーEMC株式会社
 〒154-0011
 東京都世田谷区上馬1-32-12
 三井生命三軒茶屋ビル7階
 T 03 5712 3650
 F 03 5712 3651
 japansales@schaffner.com
 www.schaffner.jp

他のデータシートや最新情報につきましては、以下のホームページをご参照下さい。
www.schaffner.com
www.schaffner.jp

May 2013 © 2013 Schaffner Group
 仕様は予告なしに変更されることがあります。最新のデータシートにつきましては、上記のHPから取得可能です。
 All trademarks recognized.

シャフナーはISOを取得しています。
 シャフナーの製品はISO9001及びISO14001の厳しい品質要求に沿って設計、製造されています。

本カタログの記載内容は、印刷前に入念なチェックが行われており、その時点での正しい情報を示しています。但し、製品には常に改良が加えられているため、製品仕様が変更されていることがあります。予めご了承下さい。