



IECインレットフィルタ FN 9233

高性能IECインレットフィルタ



- 定格電流15Aまで
- 優れたノイズ抑制効果
- アースラインチョークオプション
- 医療用オプション(Bタイプ)
- スナップインオプション
- ホットインレットオプション(HIタイプ)

安全規格

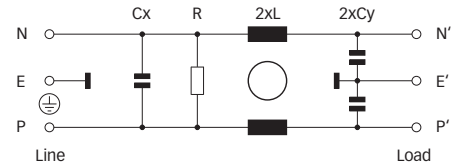


RoHS
2002/95/EC

技術仕様

最大連続動作電圧:	250VAC, 50/60Hz
動作周波数:	dc ~ 400Hz
定格電流:	1 ~ 10A @ 50°C max. (ENEC用)
	1 ~ 15A @ 50°C max. (UL, CSA, CQC用)
試験電圧:	P → E 2000VAC、2秒(標準タイプ)
	P → E 2500VAC、2秒(Bタイプ)
	P → N 1000VAC、2秒
保護カテゴリ:	IP40 (IEC 60529による)
温度範囲(動作及び保管):	-25°C ~ +85°C (25/85/21)
安全規格:	UL 1283, CSA 22.2 No. 8 1986, IEC/EN 60939
難燃性:	UL 94V-2以上
MTBF @ 40°C/230V (Mil-HB-217F):	2,540,000時間

代表的な回路図



FN 9233は、IECインレットと電源フィルタの一体型フィルタで、コンパクトながら高い減衰特性を誇ります。必要な安全規格認可を備え、タイムリーに入手可能な標準タイプフィルタです。標準IECインレット型フィルタの選択は、EMCシステム認証を短期間で可能にするための、非常に実用的な方法です。豊富な定格電流や出力コネクタ、取付方法、医療用バージョンなど、幅広い選択肢を用意しており、どのような用途にも最適なノイズ対策を提供します。アースラインチョーク付きのタイプに付きましては、FN 9233Eのページをご参照ください。

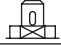
優れた特長

- 高飽和耐量・温度特性のチョークの使用による、優れた伝導ノイズ抑制効果。
- 前面または背面への取付の他、スナップイン取付も可能。
- アースラインチョークオプション(FN 9233Eのページを参照ください。)
- 医療用の低リーク電流タイプも用意。
- 取付フランジは幅広タイプもあり。
- 出力接続オプションを用意し、様々な取付ニーズに柔軟に対応。
- カスタム仕様につきましてはシャフナーにご相談下さい。

一般的な用途

- 携帯電子・電気機器
- 小型～中型機械、家庭用機器
- 単相電源、スイッチモード電源
- 試験、測定機器
- 医療用機器
- ラック搭載機器

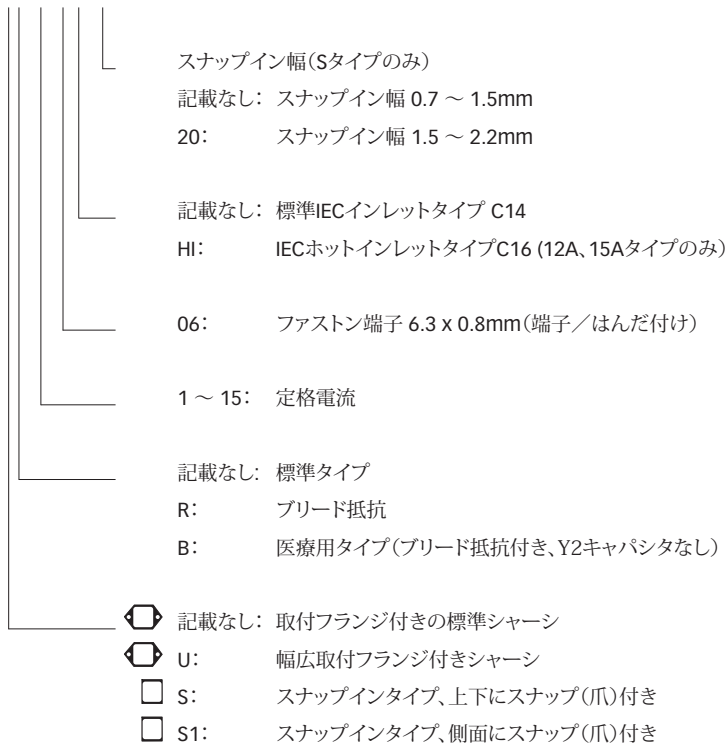
フィルタセレクションテーブル

フィルタ	定格電流 @ 50°C (25°C)	漏れ電流* @ 250VAC/50Hz	インダクタンス L	キャパシタンス Cx Cy		抵抗 R	出力接続	重量 [g]
	[A]	[μA]	[mH]	[μF]	[nF]	[kΩ]		
FN 9233x-1-06	1 (1.2)	373	22.5	0.1	2.2		-06	37
FN 9233x-3-06	3 (3.5)	373	4.6	0.1	2.2		-06	37
FN 9233x-6-06	6 (7.2)	373	1.6	0.1	2.2		-06	37
FN 9233x-8-06	8 (10.6)	373	0.9	0.1	2.2		-06	37
FN 9233x-10-06	10 (11.6)	373	0.45	0.1	2.2		-06	37
FN 9233x-12-06	12 (12)	373	0.27	0.1	2.2		-06	37
FN 9233x-15-06	15 (15)	373	0.2	0.1	2.2		-06	37
FN 9233x-12-06HI	12 (12)	373	0.27	0.1	2.2		-06	37
FN 9233x-15-06HI	15 (15)	373	0.2	0.1	2.2		-06	37
FN 9233xR-1-06	1 (1.2)	373	22.5	0.1	2.2	1000	-06	37
FN 9233xR-3-06	3 (3.5)	373	4.6	0.1	2.2	1000	-06	37
FN 9233xR-6-06	6 (7.2)	373	1.6	0.1	2.2	1000	-06	37
FN 9233xR-8-06	8 (10.6)	373	0.9	0.1	2.2	1000	-06	37
FN 9233xR-10-06	10 (11.6)	373	0.45	0.1	2.2	1000	-06	37
FN 9233xR-12-06	12 (12)	373	0.27	0.1	2.2	1000	-06	37
FN 9233xR-15-06	15 (15)	373	0.2	0.1	2.2	1000	-06	37
FN 9233xR-12-06HI	12 (12)	373	0.27	0.1	2.2	1000	-06	37
FN 9233xR-15-06HI	15 (15)	373	0.2	0.1	2.2	1000	-06	37
FN 9233xB-1-06	1 (1.2)	2	22.5	0.1		1000	-06	37
FN 9233xB-3-06	3 (3.5)	2	4.6	0.1		1000	-06	37
FN 9233xB-6-06	6 (7.2)	2	1.6	0.1		1000	-06	37
FN 9233xB-8-06	8 (10.6)	2	0.9	0.1		1000	-06	37
FN 9233xB-10-06	10 (11.6)	2	0.45	0.1		1000	-06	37
FN 9233xB-12-06	12 (12)	2	0.27	0.1		1000	-06	37
FN 9233xB-15-06	15 (15)	2	0.2	0.1		1000	-06	37
FN 9233xB-12-06HI	12 (12)	2	0.27	0.1		1000	-06	37
FN 9233xB-15-06HI	15 (15)	2	0.2	0.1		1000	-06	37

* 通常動作環境時の最大値。ニュートラル線が遮断された場合、最大でこの2倍の漏れ電流が発生する可能性があります。

製品の選択

FN 9233xx-yy-..HI-zz

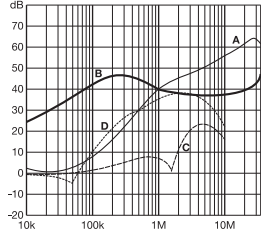


例: FN 9233-15-06, FN 9233S1B-10-06-20, FN 9233R-12-06HIなど

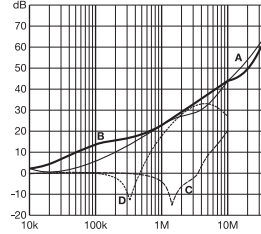
代表的な減衰特性例

CISPR 17による A = 50Ω/50Ω sym; B = 50Ω/50Ω asym; C = 0.1Ω/100Ω sym; D = 100Ω/0.1Ω sym

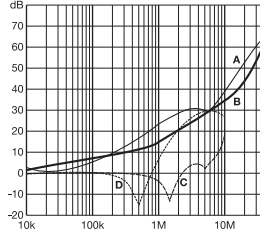
1A, 3Aタイプ



6A~10Aタイプ

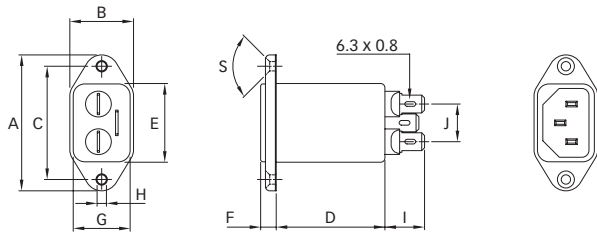


12A, 15Aタイプ

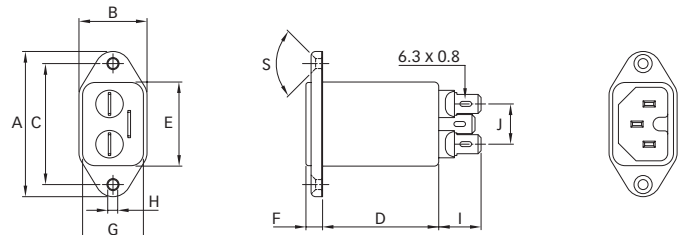


メカニカルデータ

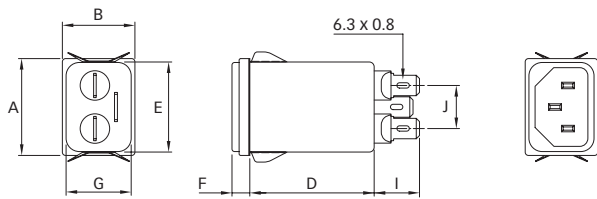
FN 9233



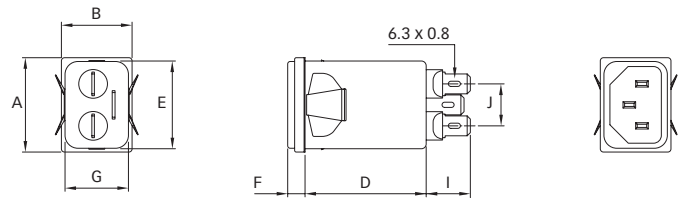
FN 9233-HI



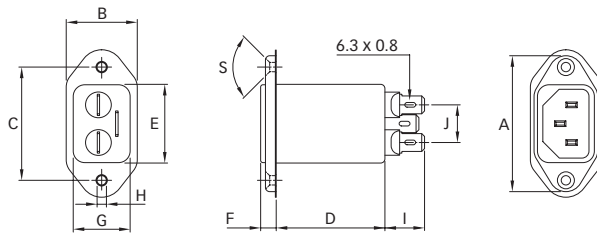
FN 9233S



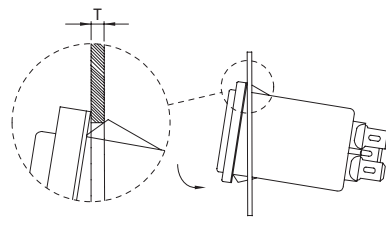
FN 9233S1



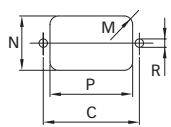
FN 9233U



取付



パネルカットアウト



寸法

	FN 9233	FN 9233U	FN 9233S	FN 9233S1	FN 9233-HI
A	48	51.85	29.9	29.9	48
B	22.5	25	22.4	22.4	22.5
C	40±0.2	40±0.2			40±0.2
D	38.4	38.25	38.4	38.4	38.4
E	27.8	27.8	27.8	27.8	27.8
F	5.5	5.5	5.5	5.5	5.5
G	20.1	20.1	20.1	20.1	20.1
H	Ø3.3	Ø3.3			Ø3.3
I	14	14.1	14	14	14
J	13.3	13.3	13.3	13.3	13.3
M	R ≤ 3	R ≤ 3	R ≤ 1.5	R ≤ 1.5	R ≤ 3
N	21.5	21.5	20.8	21.9	21.5
P	28.5	28.5	29.4	28.5	28.5
R	M3	M3			M3
S	90°	90°			90°
T*			0.7 - 1.5	0.7 - 1.5	
T*			1.5 - 2.2	1.5 - 2.2	

* パネル厚の選択に関しては、「製品の選択」を参考にしてください。

数値の単位は全てmmです。(1 inch = 25.4mm)

公差はISO 2768-m / EN 22768-mを準拠しています。