



IECインレットフィルタ FN 9226

高周波IECインレットフィルタ



- 定格電流10Aまで
- ファストン端子
- プリント基板への取付も可能(ピン接続)
- 機器へ良好な高周波結合
- 医療用オプション(Bタイプ)

安全規格



RoHS
2002/95/EC

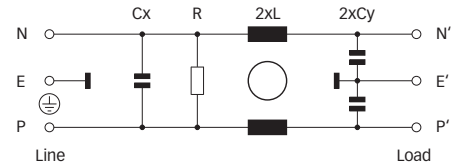
SCHAFFNER

energy efficiency and reliability

技術仕様

最大連続動作電圧:	250VAC, 50/60Hz
動作周波数:	dc ~ 400Hz
定格電流:	1 ~ 10A @ 50°C
試験電圧:	P → E 2000VAC、2秒(標準タイプ)
	P → E 2500VAC、2秒(Bタイプ)
	P → N 760VAC、2秒
保護カテゴリー:	IP40(IEC 60529による)
温度範囲(動作及び保管):	-25°C ~ +85°C(25/85/21)
安全規格:	UL 1283, CSA 22.2 No. 8 1986, IEC/EN 60939
難燃性:	UL 94V-2以上
MTBF @ 40°C/230V (Mil-HB-217F):	800,000時間

代表的な回路図



FN 9226は、IECインレットと電源フィルタの一体型フィルタで、コンパクトながら高い減衰特性を誇ります。

FN 9226はプリント基板取付用として開発され、機器の筐体に良好な高周波結合を行います。必要な安全規格認可を備え、タイムリーに入手可能な標準タイプフィルタです。豊富な定格電流や出力コネクタ、医療用低リークバージョンなど、幅広い選択肢を用意しており、どのような用途にも最適なノイズ対策を提供します。

優れた特長

- 高飽和耐量と、優れた温度特性のチョークにより、伝導ノイズに関して高いノイズ低減効果
- 背面フランジ取付
- 医療用の低リーク電流タイプ
- ファストン接続またはプリント基板挿入用ピン端子
- 良好な高周波結合
- 定格電流10Aまで
- カスタム・特殊仕様につきましてはシャフナーにご相談下さい。

一般的な用途

- 携帯電気、電子機器
- 小型～中型機械、家庭用機器
- 単相電源、スイッチモード電源
- コンシューマー用電子機器
- 試験、測定機器
- 電子データ処理システム、事務機器
- 医療用機器
- ラック搭載機器

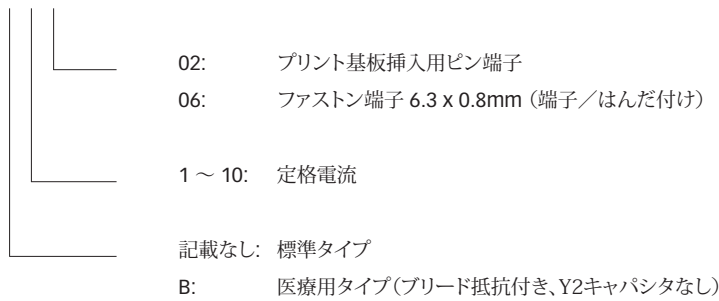
フィルタセレクションテーブル

フィルタ	定格電流 @ 40°C (25°C)	漏れ電流* @ 230VAC/50Hz	インダクタンス L	キャパシタンス		抵抗 R	出力接続		重量 [g]
	[A]	[μA]	[mH]	Cx [nF]	Cy [nF]	[kΩ]			
FN 9226-1-..	1 (1.2)	373	4.65	47.0	2.2		-02	-06	40
FN 9226-3-..	3 (3.5)	373	1.24	47.0	2.2		-02	-06	40
FN 9226-6-..	6 (7.2)	373	0.52	47.0	2.2		-02	-06	40
FN 9226-10-..	10 (11.6)	373	0.27	47.0	2.2		-02	-06	40
FN 9226B-1-..	1 (1.2)	2	4.65	47.0		2200	-02	-06	40
FN 9226B-3-..	3 (3.5)	2	1.24	47.0		2200	-02	-06	40
FN 9226B-6-..	6 (7.2)	2	0.52	47.0		2200	-02	-06	40
FN 9226B-10-..	10 (11.6)	2	0.27	47.0		2200	-02	-06	40

* 通常動作環境時の最大値。ニュートラル線が遮断された場合、最大でこの2倍の漏れ電流が発生する可能性があります。

製品の選択

FN 9226x-yy-..

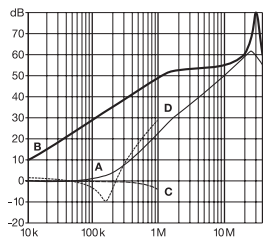


例: FN 9226-6-02, FN 9226B-10-06など

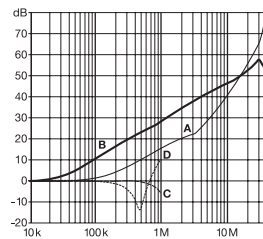
代表的な挿入損失例

CISPR 17による; A = 50Ω/50Ω sym; B = 50Ω/50Ω asym; C = 0.1Ω/100Ω sym; D = 100Ω/0.1Ω sym

1A、3Aタイプ



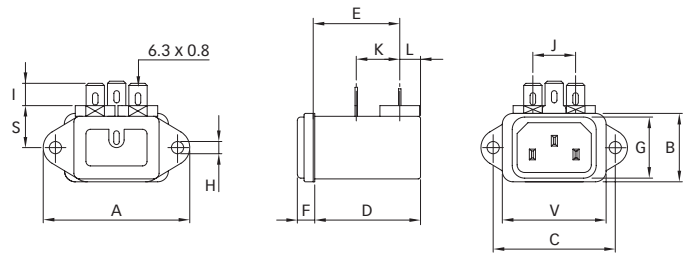
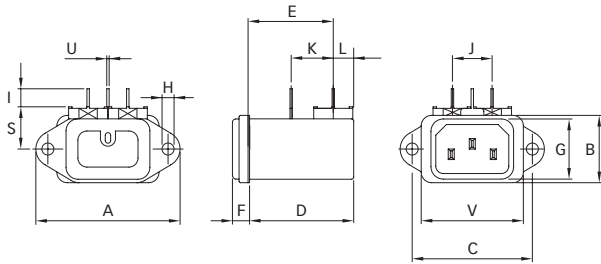
6A、10Aタイプ



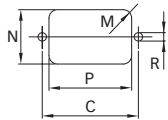
メカニカルデータ

接続タイプ: 02

接続タイプ: 06



パネルカットアウト



寸法

	FN 9226 接続タイプ: 02	FN 9226 接続タイプ: 06	公差
A	48	48	±0.5
B	22.4	22.4	±0.3
C	40	40	±0.2
D	35.15	35.15	±0.3
E	28.35	28.35	±0.3
F	5.7	5.7	±0.3
G	20	20	±0.3
H	Ø4	Ø4	
I	6	7.3	
J	13.2	13.2	+0.6/-0
K	14	14.25	±0.5
L	6.8	6.8	±0.3
M	R ≤ 3.5	R ≤ 3.5	
N	22.6	22.6	+0.2/-0
P	34.4	34.4	+0.2/-0
R	Ø3.5	Ø3.5	
S	14	14	
U	∟0.8		±0.1
V	34	34	±0.3

数値の単位は全てmmです。(1 inch = 25.4mm)
公差はISO 2768-m / EN 22768-mを準拠しています。