



IECインレットフィルタ FN 280

コンパクトなパワーエントリーモジュール



- 定格電流10Aまで
- ヒューズ1個または2個用ホルダ
- ヒューズのサイズ Ø5 x 20mm
- 2極ロッキングスイッチ
- 汎用タイプ
- アースラインチョークオプション (Eタイプ)

安全規格



SCHAFFNER

energy efficiency and reliability

技術仕様

最大連続動作電圧:	250VAC, 50/60Hz
動作周波数:	50 ~ 400Hz
定格電流:	1 ~ 10A @ 40°C max.
試験電圧:	P → E 2000VAC, 2秒 (標準タイプ) P → E 2500VAC, 2秒 (Bタイプ) P → N 760VAC, 2秒
保護カテゴリ:	IP40 (IEC 60529による)
温度範囲 (動作及び保管):	-25°C ~ +85°C (25/85/21)
安全規格:	UL 1283, CSA 22.2 No. 8 1986, IEC/EN 60939
難燃性:	UL 94V-2以上
MTBF @ 40°C/230V (Mil-HB-217F):	1,500,000時間
ヒューズホルダ:	ヒューズ1個または2個 (Ø5 x 20mm)
マーク:	⇒ max. 250V ~ (ヒューズ記号下に説明あり)
ロッキングスイッチの詳細:	
機能:	2極、表示ランプなし マーク I - 0
電氣的仕様:	突入電流82A オンオフ切替6,000回 (UL 1054, TV 5による) オンオフ切替10,000回 (ENECによる)
機械的寿命:	50,000サイクル
スイッチの定格:	
USA (UL):	10A, 125VAC; 1/3HP; 10A, 250VAC; 1/2HP
Canada (CSA):	6A, 125VAC; 4A, 250VAC; 1/10HP
Europe (ENEC):	10A (4A), 250VAC*

* ()内の数字は誘導電荷に関するものです。cos γ = 0.65

FN 280パワーエントリーモジュールは、IECインレット、ヒューズ1個または2個用のヒューズホルダ付きの電源フィルタ、2極ロッキングスイッチを小型のシャーシ内に組み込みました。必要な安全規格認可を備え、タイムリーに入手可能な標準タイプフィルタです。

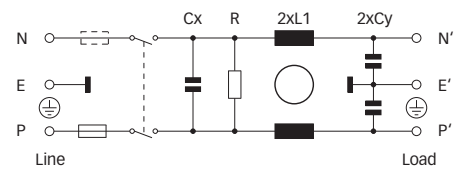
標準IECインレット型フィルタの選択は、EMCシステム認証を短期間で可能にするための、非常に実用的な方法です。豊富な定格電流、ヒューズオプション、取付方法、医療用タイプなど、幅広い選択肢を用意しており、どのような用途にも最適なノイズ対策を提供します。

優れた特長

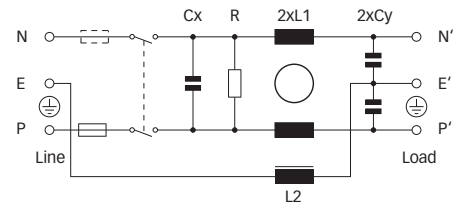
- 高飽和耐量・温度特性のチョークの使用による、優れた伝導ノイズ抑制効果。
- 前面または背面への取付の他、スナップイン取付も可能。
- ヒューズ1個または2個用ヒューズホルダ
- 2極ロッキングスイッチ
- カスタム仕様につきましてはシャフナーにご相談下さい。

代表的な回路図

標準タイプ



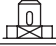
Eタイプ



一般的な用途

- 携帯電子・電気機器
- 家庭用機器
- 電子データ処理システム、事務機器
- 単相電源、スイッチモード電源
- 試験、測定機器
- 医療用機器

フィルタセレクションテーブル

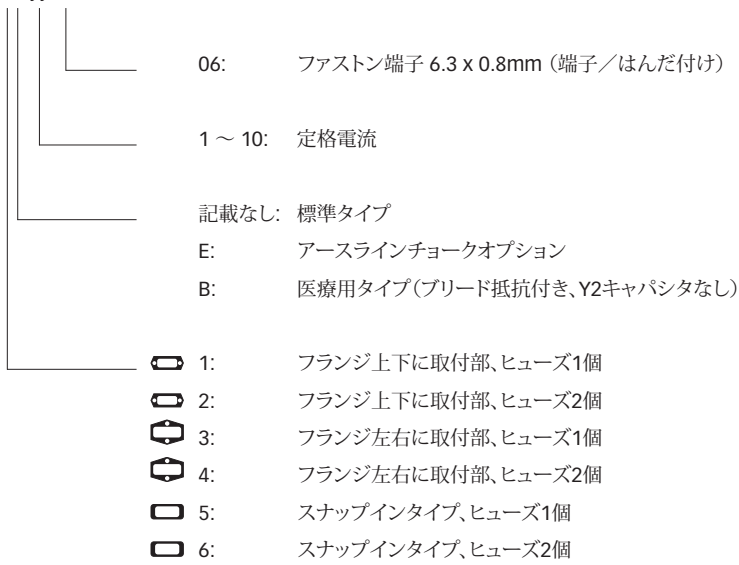
フィルタ	定格電流 @ 40°C (25°C)	漏れ電流* @ 230VAC/50HZ	インダクタンス		キャパシタンス		抵抗 R	出力接続 	ヒューズ** [Qty]	重量 [g]
	[A]	[μA]	L1 [mH]	L2 [mH]	Cx [nF]	Cy [nF]				
FN 281-1-06	1 (1.2)	373	7.5		220	2.2	1000	-06	1	140
FN 281-2-06	2 (2.4)	373	2		220	2.2	1000	-06	1	140
FN 281-4-06	4 (4.8)	373	1		220	2.2	1000	-06	1	140
FN 281-6-06	6 (7.2)	373	0.45		220	2.2	1000	-06	1	140
FN 281-10-06	10 (11.6)	373	0.34		220	2.2	1000	-06	1	140
FN 282-1-06	1 (1.2)	373	7.5		220	2.2	1000	-06	2	90
FN 282-2-06	2 (2.4)	373	2		220	2.2	1000	-06	2	90
FN 282-4-06	4 (4.8)	373	1		220	2.2	1000	-06	2	90
FN 282-6-06	6 (7.2)	373	0.45		220	2.2	1000	-06	2	90
FN 282-10-06	10 (11.6)	373	0.34		220	2.2	1000	-06	2	140
FN 283-1-06	1 (1.2)	373	7.5		220	2.2	1000	-06	1	140
FN 283-2-06	2 (2.4)	373	2		220	2.2	1000	-06	1	140
FN 283-4-06	4 (4.8)	373	1		220	2.2	1000	-06	1	140
FN 283-6-06	6 (7.2)	373	0.45		220	2.2	1000	-06	1	140
FN 283-10-06	10 (11.6)	373	0.34		220	2.2	1000	-06	1	140
FN 284-1-06	1 (1.2)	373	7.5		220	2.2	1000	-06	2	90
FN 284-2-06	2 (2.4)	373	2		220	2.2	1000	-06	2	90
FN 284-4-06	4 (4.8)	373	1		220	2.2	1000	-06	2	90
FN 284-6-06	6 (7.2)	373	0.45		220	2.2	1000	-06	2	90
FN 284-10-06	10 (11.6)	373	0.34		220	2.2	1000	-06	2	140
FN 285-1-06	1 (1.2)	373	7.5		220	2.2	1000	-06	1	140
FN 285-2-06	2 (2.4)	373	2		220	2.2	1000	-06	1	140
FN 285-4-06	4 (4.8)	373	1		220	2.2	1000	-06	1	140
FN 285-6-06	6 (7.2)	373	0.45		220	2.2	1000	-06	1	140
FN 285-10-06	10 (11.6)	373	0.34		220	2.2	1000	-06	1	140
FN 286-1-06	1 (1.2)	373	7.5		220	2.2	1000	-06	2	90
FN 286-2-06	2 (2.4)	373	2		220	2.2	1000	-06	2	90
FN 286-4-06	4 (4.8)	373	1		220	2.2	1000	-06	2	90
FN 286-6-06	6 (7.2)	373	0.45		220	2.2	1000	-06	2	90
FN 286-10-06	10 (11.6)	373	0.34		220	2.2	1000	-06	2	140
FN 283E-1-06	1 (1.2)	373	7.5	0.4	220	2.2	1000	-06	1	140
FN 283E-2-06	2 (2.4)	373	2	0.4	220	2.2	1000	-06	1	140
FN 283E-4-06	4 (4.8)	373	1	0.4	220	2.2	1000	-06	1	140
FN 283E-6-06	6 (7.2)	373	0.45	0.4	220	2.2	1000	-06	1	140
FN 284E-1-06	1 (1.2)	373	7.5	0.4	220	2.2	1000	-06	2	90
FN 284E-2-06	2 (2.4)	373	2	0.4	220	2.2	1000	-06	2	90
FN 284E-4-06	4 (4.8)	373	1	0.4	220	2.2	1000	-06	2	90
FN 284E-6-06	6 (7.2)	373	0.45	0.4	220	2.2	1000	-06	2	90
FN 282B-1-06	1 (1.2)	2	7.5		220		1000	-06	2	90
FN 282B-2-06	2 (2.4)	2	2		220		1000	-06	2	90
FN 282B-4-06	4 (4.8)	2	1		220		1000	-06	2	90
FN 282B-6-06	6 (7.2)	2	0.45		220		1000	-06	2	90
FN 282B-10-06	10 (11.6)	2	0.34		220		1000	-06	2	140
FN 284B-1-06	1 (1.2)	2	7.5		220		1000	-06	2	90
FN 284B-2-06	2 (2.4)	2	2		220		1000	-06	2	90
FN 284B-4-06	4 (4.8)	2	1		220		1000	-06	2	90
FN 284B-6-06	6 (7.2)	2	0.45		220		1000	-06	2	90
FN 284B-10-06	10 (11.6)	2	0.34		220		1000	-06	2	140
FN 286B-1-06	1 (1.2)	2	7.5		220		1000	-06	2	90
FN 286B-2-06	2 (2.4)	2	2		220		1000	-06	2	90
FN 286B-4-06	4 (4.8)	2	1		220		1000	-06	2	90
FN 286B-6-06	6 (7.2)	2	0.45		220		1000	-06	2	90
FN 286B-10-06	10 (11.6)	2	0.34		220		1000	-06	2	140

* 通常動作環境時の最大値。ニュートラル線が遮断された場合、最大でこの2倍の漏れ電流が発生する可能性があります。

** ヒューズは含まれていません。

製品の選択

FN 28xx-yy-zz

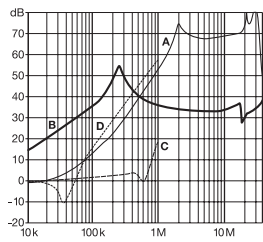


例: FN 281-6-06, FN 283B-04-06, FN 283E-1-06など

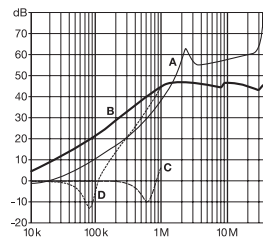
代表的な減衰特性例

CISPR 17による; A = 50Ω/50Ω sym; B = 50Ω/50Ω asym; C = 0.1Ω/100Ω sym; D = 100Ω/0.1Ω sym

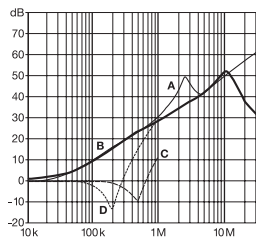
1Aタイプ



2A~6Aタイプ

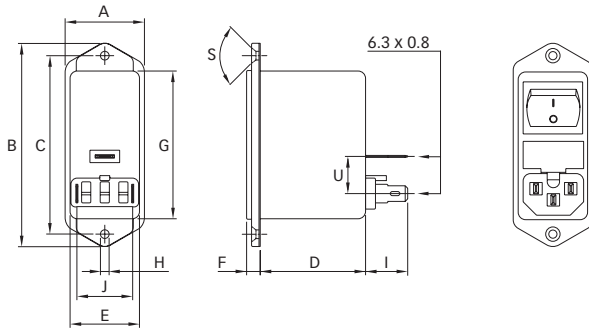


10Aタイプ

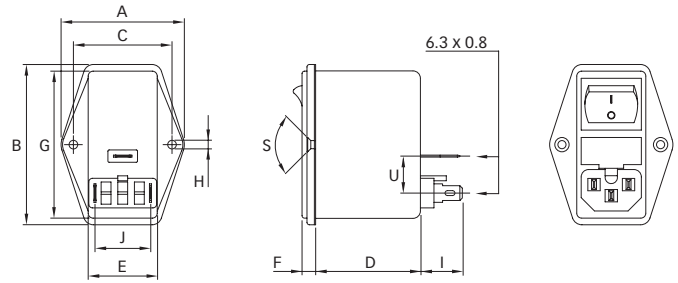


メカニカルデータ

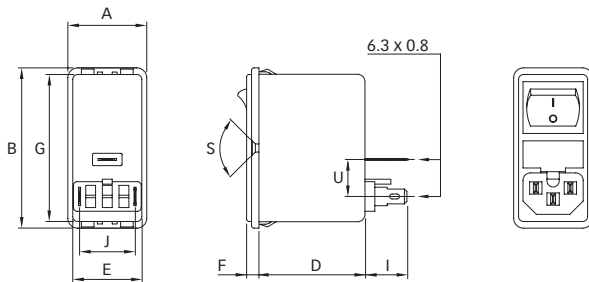
FN 281 / FN 282



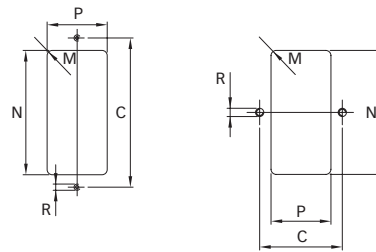
FN 283 / FN 284



FN 285 / FN 286



パネルカットアウト



寸法

	FN 281	FN 282	FN 283	FN 284	FN 285	FN 286	公差
A	32	32	50	50	32	32	±0.3
B	82	82	65	65	65	65	±0.3
C	72	72	40	40			±0.1
D	43.1	43.1	43.1	43.1	43.6	43.6	±0.3
E	28.5	28.5	28.5	28.5	28.5	28.5	±0.25
F	5.5	5.5	5.5	5.5	5	5	±0.3
G	59.95 max.	59.95 max.	59.95 max.	59.95 max.	59.95 max.	59.95 max.	
H	Ø3.5	Ø3.5	Ø3.3	Ø3.3			
I	16.2	16.2	16.2	16.2	16.7	16.7	±0.3
J	22.5	22.5	22.5	22.5	22.5	22.5	
M	R ≤ 2.5	R ≤ 2.5	R ≤ 2.5	R ≤ 2.5	R ≤ 2.5	R ≤ 2.5	
N	60	60	60	60	*61.5+0.2/-0	*61.5+0.2/-0	+0.5/-0
P	29	29	29	29	29	29	+0.5/-0
R	M3	M3	M3	M3			
S	90°	90°	90°	90°			

* パネル厚 0.8~3mm用です。
 数値の単位は全てmmです。(1 inch = 25.4mm)
 公差はISO 2768-m / EN 22768-mを準拠しています。